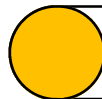
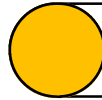




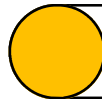
Original Drainoflex-Drainage-Tapis



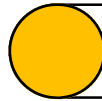
70 % de litière en moins



70 % d'excéments en moins



70 % de travail en moins



5 ans de garantie

Original Drainoflex Drainage-Tapis

Pour Plus de 48 ans dans la pratique

*Avec moins tu dois se
contenter de qch*

Prix 2023



Original Drainoflex-Drainage-Tapis



**48 ans tapis original drainage Drainoflex
Depuis 1975**

Reference Drainoflex

Uni Klinik Hannover
Uni Klinik Gießen
Uni Klinik München
Uni Klinik Leipzig
Dr. Cronau Bochum
Dr. Ende Isernhagen
Dr. Pieper Wahlstedt
Dr. Böckenhof Kerken
Dr. Breuer München
Dr. Brehm München
Dr. Jarke Hamburg
Dr. Huskamp Hochmoor
Dr. Martens Wahlstedt
Dr. Wiesenecker Groß-Gerau
Dr. Stechele Bobingen
Dr. Asendorf Oberndorf
Dr. Gerweck Bretten
Dr. Meiering Fulda
Dr. Ros Butzbach
Dr. Stanger Sindelfingen
Dr. Allmeling Börsen

Reference Drainoflex

Meredith Michaels Beerbaum
Ludger Beerbaum
Hans-Günter Winkler
Klaus Balkenhol
Nelson Pessoa
Rodrigo Pessoa
Nadine Capellmann
Paul Schockemöhle
Alwin Schockemöhle
Lars Nieberg
Hugo Simon
Pierre Durand
Sissy Max-Theurer
Alfons Lüttke Westhus
Gerd Wildfang
Martin Schaudt
Heidi Robbiani
Otto Hofer
Gina Capellmann
Herrmann Schridde
Andreas Helgstrand
David Broome
Dr. Uwe Schulten-Baumer
Nicole Uphoff

Reference Drainoflex

Landgestüt Celle
Landgestüt Schwaiganger
Landgestüt Marbach
Gestüt Vorwerk Cappel
Gestüt Klatte Lastrup
Gestüt St. Ludwig Wegberg
Gestüt Tannenhof Wiesbaden
Gestüt Fährhof Bremen
Gestüt Löhr Schnaittach
Gestüt Kothe Wacken
Gestüt Velin Dänemark
Gestüt Fichtenhof Neufarn
Gestüt Forstwald Weilerswist
Gestüt Amselhof Walle Winsen
Rainbow Valley Ranch Ungarn
Gestüt Storch Tannheim
Gestüt Famos Legenhausen
Gestüt Camelot Bad Oldeslohe
Deckstation Tebbel Emsbüren
Gestüt Peterhof Peri-Borg
Blue Hors Randbol
Hengststation Holtwiesche Gescher
Gut Schönweide Grebin
Gestüt Kastanienhof Sage
Gut Wettikam Otterfing

Saut d'obstacles * Dressage * CCE * Attelage * Course au galop * Course au trot * Endurance * Organisateur

Deutsches Olympiadekomitee
Royal Stables Oman
Jamahazentrum Japan
TSG Rodderberg, Bonn
Musée Cheval Frankreich
Metro Police Kanada
Staatspräsident Betancourt
Olympiazentrum Barcelona
Griffith Park, Los Angeles
Moskauer Sportclub
Südwestfunk Stuttgart Sportstudio
Lufthansa, Flying Tigers, KLM
Graf Fürstenberg, Donaueschingen
König Carlos Spanien
Königin Beatrix Holland
Baron Eduard von Rothschild
Anja Rietbrock

Fam. Weinberg
Michael Rüping
Elmar Gundel
Karl Schneider
H.G. Goskowitz
Christian Ahlmann
Peter Charles
Willi Melliger
Anja Plönske
Bernhard Winkel
Schmitz-Heinen
Martin Schaudt
Holger Hützel
Yves Bienaime
René Tebbel
Philipp Weishaupt
Mylene Kruse

Uli Kassermann
Isabell Werth
J. Hinnemann
Dressurland Wels
Henk van de Pol
Falk Stankus
Jeff McVean
Peter Remmert
Heike Kemmer
Dr. Schulten-Baumer
Heike Gillmann
Walter Feldmann
Jürgen Matthies
Harry Klugmann
DJ Paul van Dyk
Rohla Strauss
Reitverein Elmlohe

Depuis 48 ans nous livrons à l'échelle 37 mondial:

Norwegen	Brasilien	Schweiz	Deutschland	Dänemark	Israel	Polen
Luxemburg	Dubai	Belgien	Frankreich	England	Russland	Croatia
Schweden	Italien	Holland	Australien	USA	Portugal	
Österreich	Japan	Spanien	Argentinien	Ungarn	Rumänien	
Slowenien	Island	Kanada	Lichtenstein	Oman	Finnland	



Original Drainoflex-Drainage-Tapis

Nos Commissions les plus spectaculaires



Le Chateau Chantilly et le Musee du Cheval, le Foret, l'Hippodrome

Ce musee a egalement une vocation culturelle. Sculptures, peintures, collection diverses. Il fait connaitre aux non inities le cheval et son environnement et developpe les connaissances des specialistes. Ce sont nos tapis!

Reference: Yves Bienaime



Original Drainoflex-Drainage-Tapis

Nos Commissions les plus spectaculaires

Carnaval a Cologne



**Majeste Sultan Zaboos Bin Said, Oman,
et le Royal Oman Police Mounted Divisional
in Muscat!**

Metro Police Mounted Unit a Toronto, Canada



**Lufthansa-Pferdetransport-Container a Frankfurt
KLM Hollande
Flying Tigers, USA**



Original Drainoflex-Drainage-Tapis



L' Original!

Avec les avantages clés:

- ✔ Solide, échasses carrés
- ✔ Les grands canaux d'écoulement
- ✔ Pas de bords et les coins
- ✔ Le bon fonctionnement
- ✔ À long terme urine résistant
- ✔ résistance du tunnel
- ✔ D'importantes économies de litière
- ✔ Simple, rapide déblayage
- ✔ Réduction de 70% dans le fumier

Les revêtements de sol Drainoflex ont été qualifiés par des experts comme orienté vers l'avenir et sont la meilleure mesure pour contrer judicieusement la pénurie de paille, le manque de personnel et les problèmes de fumier. Ils garantissent anti-dérapage, accumulation de chaleur, hygiène, facilitent. L'approvisionnement et l'emmagasinement de paille et le stockage de fumier.

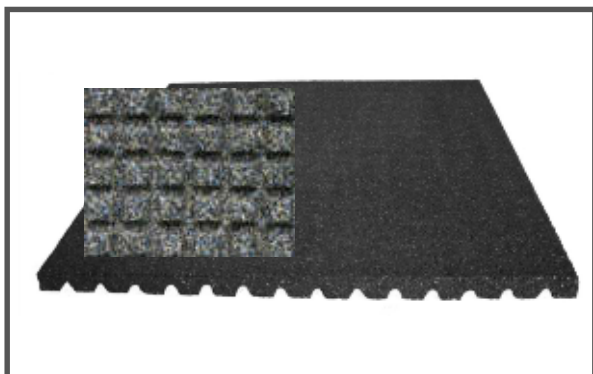
Les tapis résistants sont installés de manière non fortifiée dans le box ou comme surface de repos et peuvent être couverts de paille, d'abattis, de tourbe, de chanvre ou de sciure. En utilisant les tapis de drainage Drainoflex, une stabulation saine, appropriée et rationnelle est rendue possible depuis plus de 45 ans.

Les chevaux sont toujours au sec, au chaud et sur un sous-sol flexible et mou. Les contractures musculaires dues au sol dur sont évitées. Il n'y a plus de lésions des sabots dues au grattage et même en cas d'utilisation à longue durée, il y a une bonne ambiance dans l'étable sans production d'ammoniaque et sans mauvaise odeur.

Le défi contre:

- | | |
|----------------------------------|-----------------------|
| — Pénurie de paille | — Beaucoup de travail |
| — Traitement coûteux des déchets | — Odeur d'urine |
| — Sous-sols durs | — Sols en béton |

depuis 48 ans
Tapis de drainage Drainoflex



Taille 1000 x 1000 x 50 mm
Poids: 44 kg

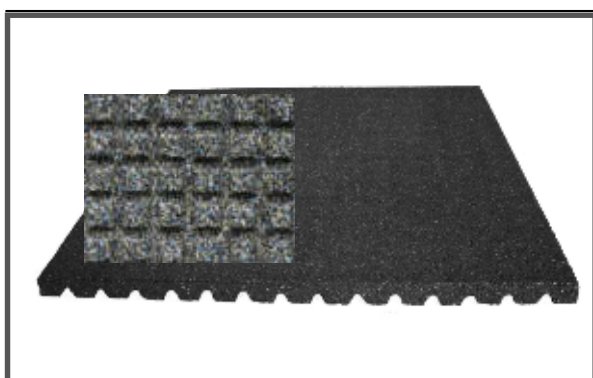
Drainofixx Country 50 mm Epaisseur

Drainofixx Country 50 mm

Le nouveau tapis avec le drainage rapide. Il est un peu plus difficile, mais encore assez doux pour votre cheval pour se sentir bien.

En raison de sa structure grossière, il draine presque deux fois plus rapide et a séché hors plus rapidement dans la surface pendant les mois d'hiver. La fonction de la natte est la même pour tous les tapis, mais plus rapidement!

Panneaux	Longueur:	1000 mm	Prix € 59,00/qm
44 kg/Pan	Largeur:	1000 mm	Départ usine plus TVA
1,00 qm	Epaisseur:	50 mm	



Taille 1000 x 1000 x 40 mm
Poids: 32kg

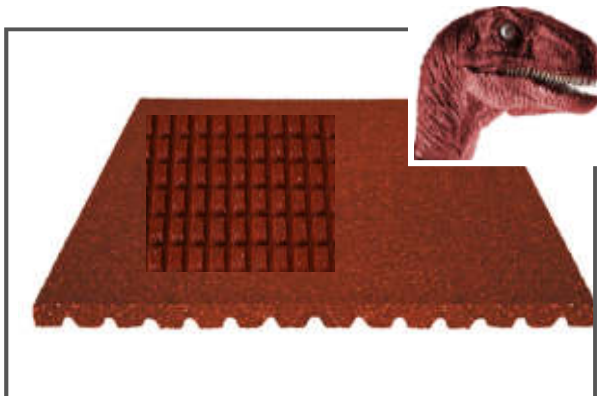
Drainofixx County 40 mm Epaisseur

Drainofixx County 40 mm

Le nouveau tapis avec le drainage rapide. Il est un peu plus difficile, mais encore assez doux pour votre cheval pour se sentir bien.

En raison de sa structure grossière, il draine presque deux fois plus rapide et a séché hors plus rapidement dans la surface pendant les mois d'hiver. La fonction de la natte est la même pour tous les tapis, mais plus rapidement!

Panneaux	Longueur:	1000 mm	Prix € 55,00/qm
32 kg/Pan	Largeur:	1000 mm	Départ usine plus TVA
1,00 qm	Epaisseur:	40 mm	



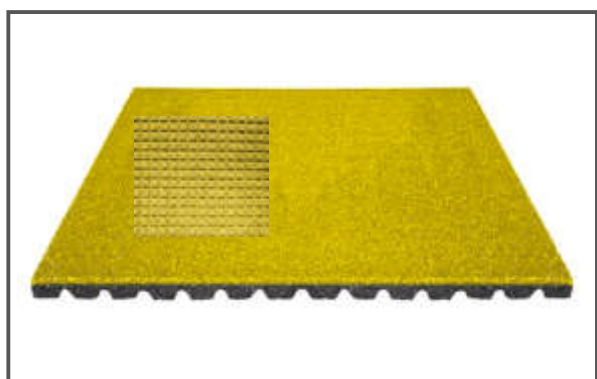
Taille 1000 x 1000 x 60 mm,
Poids: 56 kg

Drainosaurus Flex 60 mm dick Epaisseur

Drainosaurus Flex 60 mm

Le nouveau tapis à effet Saurus, particulièrement stable et capable de drainage. Non seulement les dinosaures s'y sentent à l'aise, mais aussi votre cheval ! En raison de sa structure grossière, il s'écoule presque deux fois plus vite et la surface sèche plus rapidement, surtout pendant les mois d'hiver. La fonction du tapis est la même pour tous les tapis, seulement plus rapide !

Panneaux	Longueur:	1000 mm	Prix € 64,00/qm
56 kg/Pan	Largeur :	1000 mm	Départ usine plus TVA
1,00 qm	Epaisseur:	60 mm	



Taille 1000 x 1000 x 40 mm
Poids: 32 kg

Drainoflixx Sun 40 mm Epaisseur

Drainoflixx Sun 40 mm

Ici le soleil se lève ! Le nouveau tapis jaune paille à drainage rapide. La couleur dit tout et ressemble à de la paille. Assez ferme pour se tenir debout et assez doux pour que votre cheval se sente à l'aise aussi.

En raison de sa structure grossière, il s'écoule presque deux fois plus vite et la surface sèche plus rapidement, surtout pendant les mois d'hiver. La fonction du tapis est la même pour tous les tapis, seulement plus rapide !

Panneaux	Longueur:	1000 mm	Prix € 99,00/qm
32 kg/Pan	Largeur :	1000 mm	Départ usine plus TVA
1,00 qm	Epaisseur:	40 mm	



Taille 1000 x 1000 x 40 mm,
Poids: 43 kg

Drainofixx Schotter 40 mm Epaisseur

Drainofixx Schotter 40 mm

L'alternative pour les surfaces en gravier! Ce tapis est très bonne initiative sur les surfaces entières de surface vidangeables comme le gravier, le sable, le gravier, le sol, les colonnes, etc. En créant tapis de dessous plat est certainement ouvert à des substrats sans avoir à le plier. Le mat est prévue lâche dans la zone de cheval, comme un lit, dans l'enclos ou dans la stalle ouverte. Vous pouvez éventuellement être combiné avec chaque portée. Le cheval est juste isolant mat, entièrement capable de drainage, légèrement élastique et de stockage de chaleur.

Panneaux	Longueur:	1000 mm	Prix € 59,00/qm
43 kg/Pan	Largeur:	1000 mm	Départ usine plus TVA
1,00 qm	Epaisseur:	40 mm	



Taille 1200 x 900 x 17 mm,
Poids: 20 kg

Drainofixx Isoferm 17 mm Epaisseur

Drainofixx-Isoferm 17 mm

Ce tapis est prévu depuis longtemps et nous vous présentons maintenant notre nouveau tapis puzzle pour les sols fermés ! Ce tapis est particulièrement bon lorsqu'il n'y a pas de drain. Les tapis de puzzle sont posés librement dans le box à chevaux ou comme surface de couchage comme un puzzle. Ils peuvent être combinés avec de la paille, des copeaux, de la tourbe, du chanvre, de la paille de lin ou de la sciure de bois. Le tapis adapté aux chevaux est isolant grâce à des chambres à air intégrées sur la face inférieure, est élastique et accumule la chaleur.

Panneaux	Longueur:	1200 mm	Prix € 53,00/pièce
20 kg/Pan	Largeur:	900 mm	Départ usine plus TVA
1,08 qm	Epaisseur:	17 mm	



Taille 10.000 x 1250 x 10 mm,
Poids: 140 kg

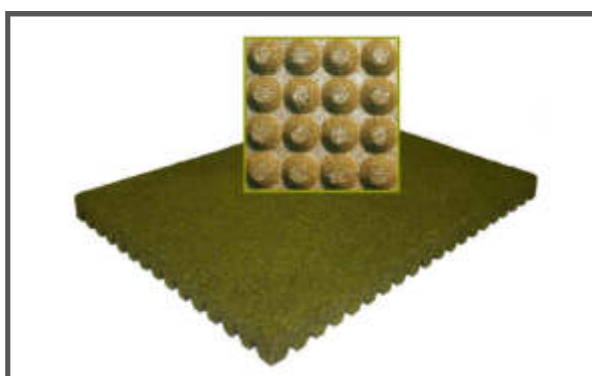
Drainofixx Bahnenware 10 mm Epaisseur

Drainofixx Bahnenware 10 mm

Ce matériau en feuille peut être posé sur toute la surface pour les sols en béton lisses, les descentes abruptes, les traversées de ponts, etc. Le matériau en feuille peut être collé ou posé librement.

Sur la photo, par exemple, un pont a été aménagé avec des bâches pour laisser les chevaux entrer en toute sécurité dans le paddock.

Rouleau	Longueur 10.000 mm	Prix de Rouleau € 440,00/qm
140 kg/Rouleau	Largeur: 1.250 mm	Prix au mètre m € 44 (1,25 qm)
12,50 qm	Epaisseur: 10 mm	Départ usine plus TVA



Taille 1000 x 750 x 50 mm,
Poids: 24 kg

Drainoflex das Original 50 mm Epaisseur

Drainoflex das Original 50 mm

Le tapis de drainage Drainoflex original, inventé par M. Martin Hanke, inchangé depuis 48 ans, seulement amélioré ! Poser le tapis avec les échasses rondes dans le box à chevaux ou comme plan de couchage. Ils peuvent être combinés avec de la paille, des copeaux, de la tourbe, du chanvre, de la paille de lin ou de la sciure de bois. Le tapis adapté aux chevaux est isolant grâce à des chambres à air intégrées sur la face inférieure, est élastique et accumule la chaleur.

Panneaux	Longueur 1000 mm	Prix € 77,00/pièce
24 kg/Panneaux	Largeur: 750 mm	Départ usine plus TVA
0,75 qm	Epaisseur: 50 mm	



Taille: 160 x 200 x 40 mm, Poids: 36 kg

Le Drainoflex Pavé

Ce pavé est adapté pour paddocks, les étalons, les marcheurs de chevaux, cours, rues écuries, les cliniques, une buanderie et un solarium. Nous n'utilisons que des matériaux de fibres de caoutchouc, un matériau de haute qualité de la chaussée, de sorte que vous pouvez profiter de ce revêtement. Le sol est très facile à nettoyer, à poser et couper.

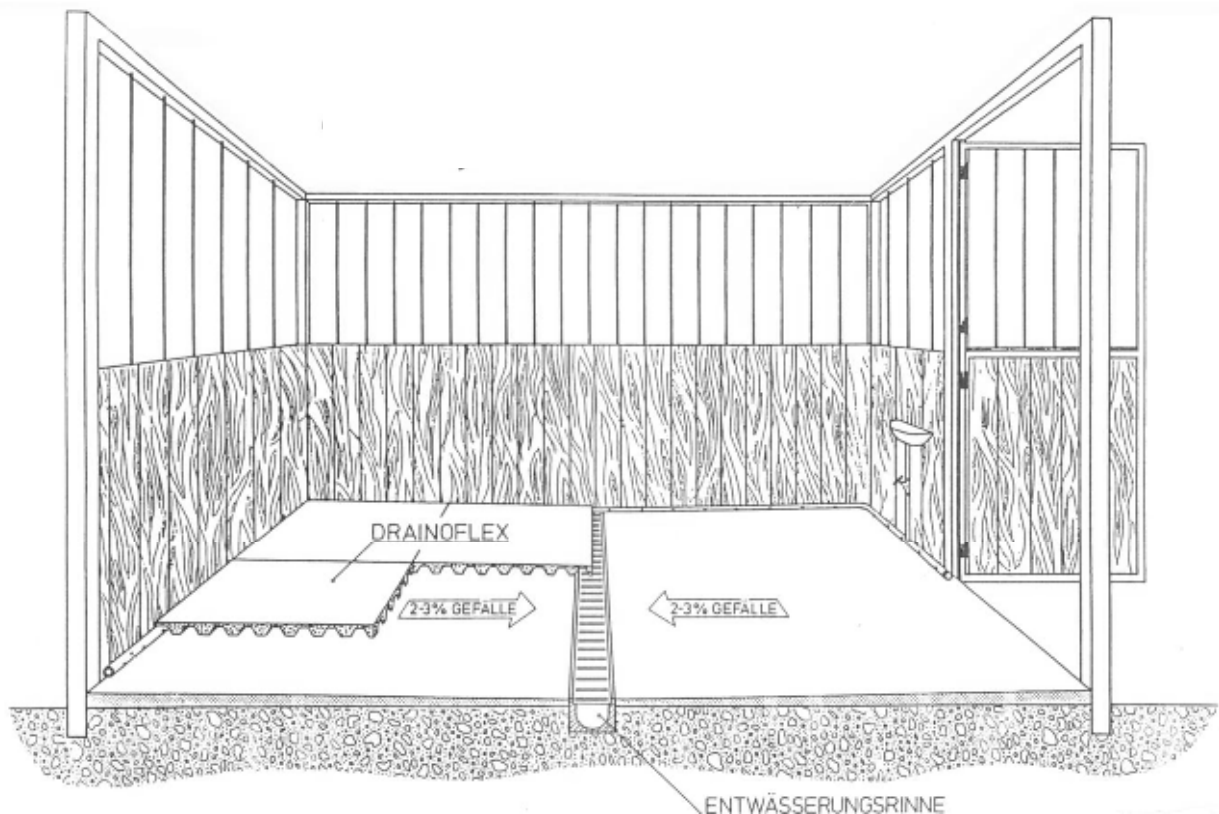


Pavé	Longueur: 160 mm	Prix € 72,00/qm
36 kg/qm	Largeur: 200 mm	Prix € 2,06/pièce
1,00 qm = 35 pièce	Epaisseur: 40 mm	Départ usine plus TVA



Original Drainoflex-Drainage-Tapis

Les instructions d'installation



Les instructions d'installation pour revêtements de sol de drainage Drainoflex stable

Souterrain

Pour l'utilisation de revêtements de sol Drainoflex grange d'un gradient de 2-3% dans le socle en béton, etc, et un second tour est nécessaire.

pose

L'étage Drainoflex couvrant en feuilles 750 x 1000 mm, hauteur 50 mm fabriqué. On commence par la pose de l'angle avant de la zone de la porte d'entrée. Or, les panneaux individuels sont placés ensemble jusqu'à ce que toute la surface soit couverte. Ne devrait pas augmenter dans les dimensions supérieures de la zone des stands, les panneaux peuvent être facilement coupé avec un tapis des lames de couteau. L'interprétation d'un box à chevaux ou un matelas dure environ une demi-heure, la boîte ou le matelas est alors immédiatement prêt à être utilisé.

Entretien et nettoyage

Le nettoyage du plancher de décrochage Drainoflex est facile. Le fumier solide est balayé avec un balai et une pelle. Une ou deux fois par an, au mieux printemps et en automne si les tapis complètement cassé, être nettoyé avec un nettoyeur haute pression. Par la suite, les tapis sont secs remettre dans la boîte. Ne pas oublier de rincer la gouttière.

Pointe

Saupoudrer d'une paille que le montant qui est de manger le cheval aussi. Meilleur groupe dans le coin. Ainsi, vous réalisez que l'on mange la paille vraiment inutile et ne pas finir sur le tas de fumier. Les chevaux de se coucher, même si vous n'avez pas de paille soleil dans la boîte, très volontiers.

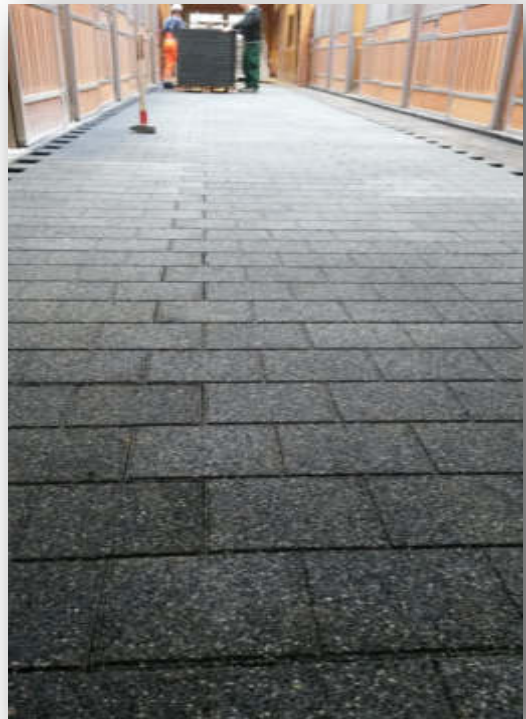


Original Drainoflex-Drainage-Tapis



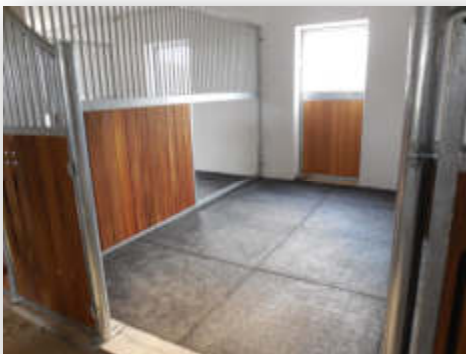


Original Drainoflex-Drainage-Tapis





Original Drainoflex-Drainage-Tapis





Original Drainoflex-Drainage-Tapis

Directement par l'inventeur



Leur seigneur *Martin Hanke*

Votre fournisseur officiel



**MS Stalltechnik
Zum Treffpunkt 1
D-27412 Westertimke**

**Tel. 0049-4289/4005794
hanke@drainoflex.de
www.msstalltechnik.de**